



## DE Gebrauchsanleitung

### Wasserfilter

Modell: CMF011

#### Reines Wasser für reines Aroma.

Der Wasserfilter bindet Schad-, Geruchs- und Geschmacksstoffe und reduziert Kalkablagerungen sowie Verunreinigungen in Ihrer Kaffeemaschine.

- Der Filter ist BPA-frei und frei von Schadstoffen.
- Hochwertige Aktivkohle aus Kokosnussschalen bindet Schad-, Geruchs- und Geschmacksstoffe.
- Natriumfreies Ionenaustauscharz reduziert Kalkablagerungen und Verunreinigungen.

Genießen Sie reinen Kaffeegeschmack und profitieren Sie von einer längeren Lebensdauer Ihrer Kaffeemaschine.

Dieser Wasserfilter ersetzt ClaroSwiss Wasserfilter SES008 / BES008 für kompatible Kaffeemaschinen von Sage und Breville. **Achten Sie auf die Kompatibilität zu Ihrer Kaffeemaschine.**

**Hinweis!** Wasserfilter **alle 3 Monate** oder nach **ca. 40 Liter Wasser** tauschen.

Arbeitstemperatur: 4-30°C (40-86°F)

## EN Instruction for use

### Water filter

Modell: CMF011

#### Pure water for pure aroma.

The water filter binds pollutants, odors and flavors and reduces limescale deposits and impurities in your coffee machine.

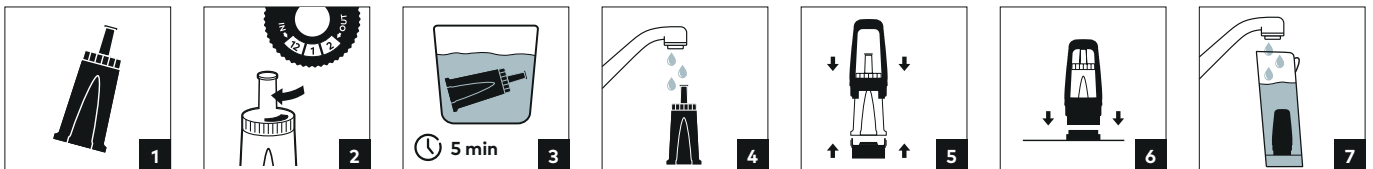
- The filter is BPA-free and free of harmful substances.
- High-quality activated carbon from coconut shells binds pollutants, odors and flavors.
- Sodium-free ion exchange resin reduces limescale and contamination.

Enjoy pure coffee taste and benefit from a longer service life of your coffee machine.

This water filter replaces ClaroSwiss water filter SES008 / BES008 for compatible coffee machines from Sage and Breville. **Ensure compatibility with your coffee machine.**

**Note!** Replace the water filter **every 3 months** or after **about 40 liters of water**.

Working temperature: 4 - 30°C (40-86°F)



### Installationsanleitung des Wasserfilters

Befolgen Sie die Anweisung des Herstellers!

1. Nehmen Sie den Wasserfilter aus der Verpackung.
2. Stellen Sie die Erinnerung für den nächsten Zeitraum von 3 Monaten ein.
3. Den Filter 5 Minuten vollständig in kaltes Wasser eintauchen.  
**Hinweis!** Filter muss mit Wasser getränkt sein, um eine ordnungsgemäße Funktion sicher zu stellen.
4. Filter mit klarem Wasser spülen, um lose Filterpartikel zu entfernen.
5. Setzen Sie den Wasserfilter in die beiden Teile des Filterhalters ein. Stellen Sie sicher, dass sie fest verbunden sind.
6. Setzen Sie den Filterhalter in den Wassertank ein. Zum Verriegeln nach unten drücken.
7. Füllen Sie den Wassertank mit Wasser und stellen Sie ihn wieder auf die Maschine.

### Water filter installation instruction

Follow the manufacturer's instruction!

1. Take the water filter out of the packaging.
2. Set the reminder for the next period of 3 months.
3. Completely immerse the filter in cold water for 5 minutes.  
**Note!** Filter must be soaked with water to ensure proper function.
4. Rinse the filter with clear water to remove loose filter particles.
5. Insert the water filter into the two parts of the filter holder. Ensure they are connected tightly.
6. Insert the filter holder into the water tank. Push down to lock.
7. Fill the water tank with water and put it back on the machine.